

Name & Adresse des Einsenders:

(Patientendaten hier aufdrucken) **Bitte mit Geburtsdatum!**



Labordiagnostik Neuartiges Corona-Virus (SARS-CoV-2)

Labor Rosler GmbH

Ärztlicher Leiter: Dr. med. Eduard Rosler
Facharzt für Laboratoriumsmedizin
Am weißen Haus 10, 97772 Wildflecken

Tel. 09745-91910 – Fax 09745-919191

Selbstzahler **Privat versichert**

Angeforderte Untersuchung:

Real-Time-PCR (Material: Abstrich-Tupfer) 128,23 €*

IgG-Antikörper-Test Euroimmun (Material: Kapillarblut) 20,40 €¹

IgG-Antikörper-Test Roche (Material: Serum-Röhrchen) 20,40 €¹

Wenn wir Kapillarblut erhalten, können wir
ausschließlich den Euroimmun-Test durchführen.

¹ zzgl. 2,91 € Auslagen gemäß §10 GOÄ

Datum der Probennahme:

(z.B. Datumsstempel)

Bitte geben Sie eine Telefonnummer an, unter der
wir Sie **im Falle eines positiven Befundes im
Direkt-Nachweis (Abstrich)** erreichen können
(Patient/in):

Telefonnummer

Der Befundversand erfolgt mittels verschlüsselter Email. Bitte geben Sie uns daher Ihre Email-Adresse an:

E-Mail-Adresse Patient/in: _____

Passwort (frei wählbar, aber zwingend erforderlich):

Bitte notieren Sie es sich separat!

Unterschrift Patient (Auftraggeber)* _____ verpflichtend

Der Auftraggeber ist einverstanden, dass persönliche Daten bei uns gespeichert werden. Sie haben das Recht, die Einwilligung jederzeit zu widerrufen, sowie das Recht auf Löschung und Berichtigung der Daten. Ihre Daten werden spätestens nach 10 Jahren gelöscht. Alle Informationen zum Datenschutz erhalten Sie auf unserer Homepage unter www.labor-rosler.de oder auf Abruf.

Bitte
beachten Sie die
Hinweise
zu Probenentnahme und
Versand auf der
Rückseite!

Für die Gewinnung des Kapillarblutes gehen Sie bitte folgendermaßen vor:



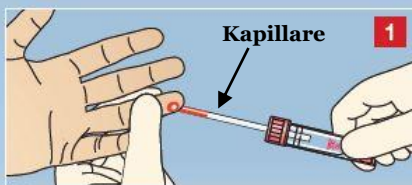
Schutzkappe abdrehen.
Bei kalten Fingern, Finger zunächst erwärmen!
Seitliche Fingerbeere des Ringfingers (zum kleinen Finger hin) desinfizieren.



Safety-Lanzette gegen die ausgewählte und desinfizierte Punktionsstelle halten.
Auslöseknopf drücken.



Ersten Blutropfen verwerfen, Punktionsstelle nach unten halten. Verwischen des Blutropfens vermeiden.



1. Microvette® horizontal oder leicht geneigt halten und die Blutropfen mit der End-to-End Kapillare aufnehmen.

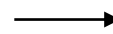


2. Die Blutentnahme ist beendet, wenn die Kapillare vollständig mit Blut gefüllt ist.

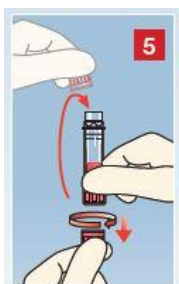
Bitte achten Sie darauf, dass keine Luft in die Kapillare kommt, da dann das Einströmen stoppt.

Wenn die Kapillare mind. zur Hälfte gefüllt ist, die Mikrovette senkrecht halten, damit das Blut in das Auffanggefäß laufen kann.

Sollte es nicht möglich sein, die Kapillare ausreichend mit Blut zu füllen, können Sie die **Kappe inkl. Kapillare abdrehen** und das Blut direkt in das Auffanggefäß laufen lassen. Auch hier reicht es, wenn ca. 100 µl Blut enthalten sind (der Strich markiert 200 µl):



Nach der Gewinnung des Blutes entnehmen Sie durch Abdrehen die aufgesteckte Verschlusskappe vom Gefäßboden und verschließen das Gefäß („Klick“-Position).



Beschriften Sie bitte das Etikett auf dem durchsichtigen Schutzbeutel mit Namen und Geburtsdatum, damit eine eindeutige Zuordnung möglich ist!

Stecken Sie das Röhrchen in den beschrifteten Schutzbeutel, in dem auch der trockene Tupfer enthalten ist, und verschließen Sie den Beutel gut. Anschließend stecken Sie diesen Beutel zusammen mit dem umseitig unterschriebenen Anforderungsschein in den braunen Briefumschlag, verschließen ihn mit Hilfe der beiliegenden Klammer gut und frankieren den Umschlag bitte mit 2,70 €. Bringen Sie den Briefumschlag bevorzugt zu einem **Postschalter** und werfen ihn, wenn möglich, nicht in einen Briefkasten.